



*16^e Festival de l'Arbre
à Réaumont en Isère
20 et 21 Octobre 2012*

Forêts de Légendes

*Organisé par l'association "La Maison de l'Arbre"
04 76 65 27 56 - www.lamaisondelarbre.fr*

Hommage

Le docteur Serge Bommersbach qui fût le premier président de la Maison de l'Arbre nous a quittés prématurément au mois d'avril dernier.

Nous tenons aujourd'hui, Serge, à te rendre hommage pour le travail accompli auprès de notre association, pour ton dévouement, tes coups de gueule parfois, mais ce n'était jamais bien grave.

Au cours de ce 16^e Festival de l'Arbre qui t'est dédié, nos pensées vont vers toi car nous ne pouvons pas oublier ton passage au sein de notre association.

Édito



En 1995, le Tilleul de Réaumont âgé de 600 ans avait besoin de soins. Deux manifestations sont nées pour financer les soins nécessaires à la survie du Tilleul.

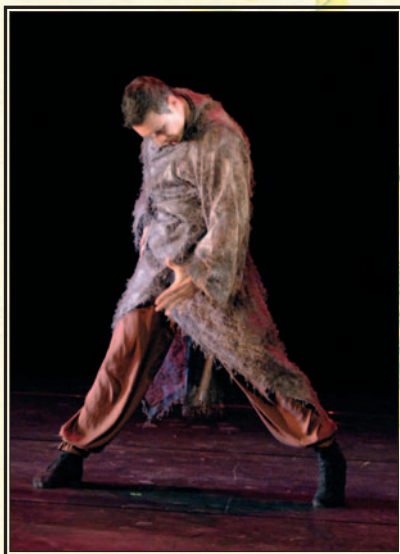
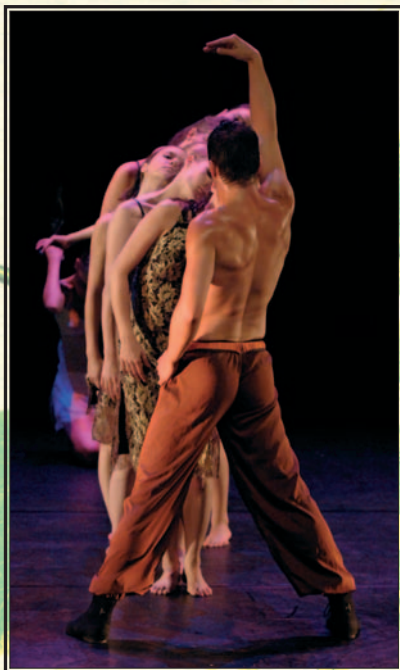
La Maison de l'arbre de Réaumont a été créée en janvier 2001 pour poursuivre cette aventure.

Depuis, l'association organise la fête des Plantes et Graines Rares au printemps et le Festival de l'Arbre en automne, deux manifestations qui vous invitent à un voyage au cœur du monde végétal...

Laissez vous guider, partagez émotions et passions...

Patricia Val
Présidente de l'association

Spectacle déambulatoire



Défilé d'automne

La compagnie Choryphée, sous la houlette du chorégraphe et metteur en scène chambérien Matthieu Barrucand, vous propose un défilé chorégraphique étonnant.

Comme un hommage à l'arbre, la reine de l'automne sera à l'honneur, entourée de 4 danseurs. Ensemble, ils évolueront sur le site sous forme de déambulation dansée. Entre tissus extensibles et sphères d'hélium, les artistes partageront un moment de générosité qui ravira tous les publics.

*Le Dimanche 21 Octobre,
départ sous notre vénérable tilleul dès 11h.*

*Matthieu Barrucand
Directeur artistique de la compagnie Choryphée
www.choryphee.fr*

*Et toujours Les Pieds dans la Colophane
aux Editions Chrysopée,
un livre co-écrit avec Muguette Berment.
Rendez-vous sur <http://editionschrysopée.wordpress.com/>*

Spectacle

Si la forêt m'était contée...

Au cœur de la forêt prend racine une jeune pousse... mais une jeune pousse de quoi ?! Quel est ce drôle de monde qui l'entoure ? À quelle espèce végétale appartient-elle ? Il nous faudra alors attendre sa rencontre avec Kori, herboriste et cueilleuse de plantes sauvages pour en savoir plus... Et c'est avec elle et son grand-père que l'aventure se poursuit. Au gré des rencontres animales, végétales, humaines se dévoilent la vie animée de la forêt, sa richesse... Un vent malicieux, un acacia guerrier, des demoiselles plantées, une fleur experte en séduction, un arbre sans gêne, un blaireau gourmand, un merle blessé... Un fabuleux voyage au cœur du vivant : arbres, plantes, animaux, sans oublier les hommes... des liens se tissent entre émotions, sourires et poésie jusqu'à la rencontre avec l'arbre aux vœux ! Une promenade en forêt où science et poésie se côtoient pour nous faire découvrir ce monde fascinant.



*Le Dimanche 21 Octobre dès 15h, au Théâtre de verdure,
pour toute la famille, à partir de 6 ans*

Durée : 1 heure 15.

De et par : Stella Desbois .

Décor et mise en espace : Stella Desbois

Conférence-spectacle

Voyage au cœur de l'Arbre



Patrick Fischmann est un infatigable explorateur et collecteur des cultures orales. Il affectionne les peuples premiers, séjourne chez les touaregs, les amérindiens et les mongols. Il aime aussi causer avec les vieux du Berry où il habite.

Il propose au cours de cette conférence contée un tour du monde du symbolisme de l'arbre au travers des mythes et légendes des grandes traditions : l'Arbre de Vie des mayas, le bouleau des chamanes,

le frêne cosmique des scandinaves, le Temps de l'Arbre des pygmées, le coudrier de la connaissance des druides... Chaque thème est illustré par un conte, des chants, de la musique.

La Conférence-spectacle sera suivie d'une dédicace de plusieurs de ses recueils, également disponibles à la vente lors de cette conférence.

Le Dimanche 21 Octobre, à la salle Socio Éducative, dès 10h30 et toute la journée.



Conférences

Le chant des oiseaux, percer leur mystère

Cofondateur avec Marc Favre en 1975 du Groupe Musiques Vivantes de Lyon, Bernard Fort en assure la direction artistique et enseigne la composition acousmatique à l'École Nationale de Musique à Villeurbanne depuis 1982.

Il nous expliquera, au cours de cette rencontre : pourquoi et comment chantent les oiseaux, comment se transmettent-ils un répertoire, et surtout: que chantent-ils ?

À l'aide d'enregistrements de grande proximité, et grâce à la puissance de l'ordinateur, nous tenterons de comprendre la question des dialectes locaux, d'entrer dans l'inaudible et de percer certains mystères du contenu des chants. Le tambourinage du pic, le répertoire du coucou, l'inaudible des mésanges, les étranges mélodies du loriot...

Le Dimanche 21 Octobre, dans l'Église dès 15h.



Le fameux thurifère, Savoirs et usages d'un genévrier de légende



Pourquoi les anciens allaient-ils chercher ce bois de genévrier dans les falaises escarpées où se plaît le thurifère ? De la Savoie aux Hautes-Alpes, de la Drôme aux Alpes-de-Haute-Provence dans les lieux abrupts où le petit arbre défie le temps, nous sommes allés interroger les habitants qui voient avec l'arbre. Quête ardue mais passionnante moisson.

Au long d'une année complète nous avons poursuivi la collecte des savoirs liés aux usages du genévrier thurifère. Gageure si il en est.

Il est nommé porte-encens : un nom qui pourrait dévoiler un usage évident, mais en fait qu'en est-il de l'usage des rameaux, des galbules, du bois rouge et odorant du légendaire thurifère ? Quelle symbolique véhicule cet arbre considéré comme noble ?

Par Laurence Chaber, ethnobotaniste.

*Les Samedi 20 et Dimanche 21 Octobre, à la salle de la Mairie, dès 15h.
Durée de la conférence : 1h15 suivie d'un débat.*

Exposants

ANCION J. CHRISTOPHE

38690 CHABONS
04 76 65 29 07
Miel et dérivés

ARROSOIR ET PERSIL

30170 CONQUEYRAC
09 71 46 64 41
*Ornement de Jardins en
métal recyclé*

BARBEROUSSE

84350 COURTHEZON
04 90 70 26 24
*Irrigation pour plantes
et sécateurs*

CHATAIGNON VIAL

42740 S^T PAUL EN JAREZ
04 77 20 97 22
*Arbres fruitiers, variétés
anciennes et rustiques*

CLEYET SICAUD CHRISTIAN

38430 MOIRANS
04 76 35 49 13
Arbustes d'ornement

COCOLON JACQUES

38140 CHARNECLES
06 778 02 59 31
Objets en bois tournés

COQUE MICHEL

38430 S^T JEAN DE MOIRANS
04 76 65 95 03
Cucurbitacées

COURTIAL CÉDRIC

26800 ETOILE SUR RHONE
04 75 60 66 84
Vivaces

CULOSSE GILLES

26100 ROMANS SUR ISERE
04 75 05 22 31
*Impatiens perroquet,
géraniums odorants, euriops*

DENIS GÉRARD

38570 GONCELIN
06 40 66 71 16
Cactus, Succulentes

ELAG'ARBRE

38430 S^T JEAN DE MOIRANS
06 73 76 57 20
*Tailles, élagages, entretien
des haies*

EMAIN SÉBASTIEN

38140 IZEAUX
06 08 47 97 16
Erables du Japon

Exposants

GIRIAT SYLVIANNE

38940 ROYBON
06 70 19 47 84
Jouets en bois

GRELIN JEAN-CLAUDE

73800 ARBIN
06 99 27 14 44
Graines, plantes et grelinette

FLORENTIN

38840 S^T LATTIER
LA BAUDIERE
04 76 64 30 99
Annuelles et vivaces

GROS JEAN CLAUDE

38150 ROUSSILLON
06 89 61 06 78
*Scions, plants de pommiers
anciens*

JARDIN'ENVIE

26500 BOURG
LES VALENCE
06 79 67 56 71
semences paysannes

LAPORTE BERNARD

07220 LARNAS
04 75 04 39 32
*Essence naturelle de
lavandin et photos d'iris*

LA LIBRAIRIE DE L'ÉCOLOGIE

05000 GAP
04 92 52 71 47
*Librairie (livres d'occasion
et neufs sur la nature)*

LE BOIS DORMANT

38570 TENCIN
04 76 71 71 22
*Jeux de sociétés en bois du
Dauphiné*

LE JARDIN DES CURIEUX

71700 PLOTTES
06 26 24 94 58
*Animaux, carillons
en racine de bambou*

LES JARDINS DE LA SOLIDARITE

38430 MOIRANS
04 76 35 66 16
*Plantes aromatiques, arbres
et arbustes de la région*

LUTZ JOËLLE

26420 CHATILLON EN
DIOIS
04 75 21 29 96
Vannerie en osier brut

MICHEL DIT LABOELLE DOMINIQUE

38140 REAUMONT
04 76 91 12 30
Objets en bois tourné

Exposants

MILHAN FREDERIC

26760 BEAUMONT
LES VALENCE
06 15 14 84 98

*Framboisiers, groseilliers,
cassis*

MIZUKI PAYSAGISTE

38500 VOIRON

04 76 65 64 81

Créations paysagères

MONETI CHRISTINE

30200 SABRAN

04 66 33 04 21

*Sirops de plantes aroma-
tiques et fleurs sauvages*

MONNIER MAX

38140 S^T PAUL D'IZEAUX

04 76 35 93 27

Miel et dérivés

PEPINIERE BERTRAND

26300 S^T VINCENT

DE LA COMMANDERIE

04 75 59 80 02

Vivaces et Aromatiques

PEPINIERE FABRE

38260 LA COTE S^T ANDRE

04 74 20 60 07

*Arbustes à fleurs, arbustes
en containers*

PEPINIERE SARREIL BARON

38160 S^T VERAND

04 76 38 48 33

Plantes vivaces et alpines

PEPINIERE VINCENT

38430 S^T JEAN

DE MOIRANS

04 76 55 01 40

Ornement, fruitiers

PHILIPPE DAVID

76530 GRAND COURONNE

02 35 67 66 44

Tillandsias

PRESTIGE AMARYLLIS

69640 S^T JULIEN

04 74 09 75 43

Bulbes vivaces et exotiques

RAULT THIERRY

"LA FERME

AROMATIQUE"

38460 VARGES

06 28 72 31 17

*Plants fruitiers et
plants aromatiques*

SOULIER ROMARIC

38210 TULLINS

06 30 28 13 12

*Plantes vivaces
Label nature et progrès*

Exposants

VALENTIN EMMANUEL

38260 LA COTE S^T ANDRE

04 74 20 21 29

Vivaces diverses

VELAY INFUSION

43700 BRIVES CHARENSAC

04 71 02 04 32

Herboristerie, aromates

Liste non exhaustive

Aménagement et Création de jardin

Étude et création
de jardins d'ambiance
gestion et entretien
des espaces verts.

Végétal
Espace
Concept

57, Impasse de Saint-Cassien 38500 VOIRON

06 47 87 20 68 - 04 76 06 03 56

www.vegetal-espace-concept.fr

La Maison de l'Arbre



Nous nous trouvons à l'accueil du Festival. Nous organisons deux manifestations par an : la Fête des plantes et graines rares, et le Festival de l'arbre dans le but de valoriser et protéger le patrimoine végétal et dynamiser notre région.

38140 Réaumont
www.lamaisondelarbre.fr

Le Pic Vert

Le Pic Vert est une association de protection, de sensibilisation et d'éducation à l'environnement. Membre de la Fédération Rhône-Alpes de Protection de la Nature (FRAPNA Isère), elle œuvre au nord de Grenoble dans tout le Pays Voironnais, l'est de la plaine de Bièvre et le limite nord du massif de Chartreuse, rassemblant plus de 500 adhérents partageant ses idées et valeurs.

L'association a été créée en 1995 et est agréée au titre de la protection de l'environnement par arrêté préfectoral n°2008-00282.

38140 Réaumont - www.lepicvert.asso.fr

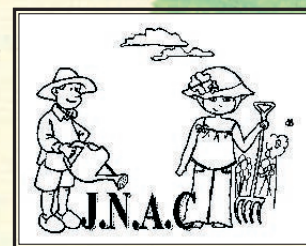


Trièves Compostage & Environnement



L'association met en place pour le compte des Communautés de Communes du territoire de l'Isère et pour le Conseil Général, des stratégies de prévention de déchets notamment par la mise en place de programme de promotion et de soutien au compostage individuel et au compostage semi-collectif (quartiers, cantines, institutions...). Elle accompagne et forme des groupes de bénévoles, des professionnels, des scolaires, anime des ateliers, réalise de la documentation et des opérations de communication.

Place de la Halle - 38710 Mens - 04 76 34 74 85 ou trieves-compostage@hotmail.com



JNAC

Association pour l'entraide et l'échange de conseils entre jardiniers amateurs.

Nous organisons des "Troc Plantes" au printemps et à l'automne, à Vourey, Tullins, Coublevie... ou chacun peut apporter le surplus de son jardin : graines, végétaux...

Nous proposons tout au long de l'année différents ateliers, en salle ou sur le terrain, tels que : créer son premier jardin potager ; le compostage ; le paillage ; l'économie de l'eau ; les engrais verts ; la taille des arbres fruitiers et des arbres d'ornement ; créer et entretenir sa haie ; les vivaces ; réaliser ses semis et ses boutures. Nous effectuons plusieurs visites guidées de serres et de jardins. Comme par exemple, pour l'année 2011, nous avons visité le jardin Botanic du Parc de la tête d'or à Lyon, Le Paradis Fouillis de Poupette à La Côte Saint André, La Ferme aux tomates à Montmiral.

Représentée par Robert Lions. 38210 Vourey.

Forum des associations

Les Croqueurs de Pommes

L'association a pour but : la recherche, la sauvegarde du patrimoine génétique fruitier, la promotion des variétés fruitières méritantes, l'information et l'éducation du public.

38110 Saint Clair de la Tour
www.croqueurs-de-pommes.asso.fr



L'orée de Bonsaï



Club créé par des passionnés afin de développer les diverses techniques de cultures et de mises en forme d'arbres miniatures.

38590 Saint Etienne de Saint Geoirs

Atelier Compostage et Paillage

Bien entretenir mon jardin

Venez découvrir sur notre stand comment pratiquer :

- la tonte mulching
- le paillage d'un potager, d'un massif de fleurs, d'une haie...
- le broyage à la tondeuse
- le broyage des branches
- le compostage des déchets verts.....

Mandatée par la Communauté d'Agglomération du Pays Voironnais dans le cadre de son programme local de prévention de déchets, l'association Trièves Compostage & Environnement sera présente pour répondre à toutes vos questions sur le compostage et la réduction des déchets de jardin.

Le Samedi 20 Octobre, devant notre vénérable tilleul à partir de 14h. Pour adultes.



Animations enfants

Accrobranches

Osez grimper et vous déplacez dans les arbres en toute sécurité. Prenez le temps de vous poser et vous reposer dans un hamac adapté et sécurisé et savourez des instants de silence en harmonie avec la nature.



Activité tout public.

Les Samedi 20 et Dimanche 21 Octobre, dans les arbres du Parc sous le château, de 14h à 18h.

Activités manuelles avec Caroline



Cet atelier permettra aux enfants de laisser s'exprimer leur âme d'artiste avec des collages de feuilles, de la peinture, du coloriage...

Le Dimanche 21 Octobre, à côté de la Salle des fêtes de 14h à 17h.

Tombola Végétale

De nombreux lots de végétaux à gagner pour seulement 2€ le ticket. Ces derniers seront en vente au stand d'accueil, dès 14h le samedi et toute la journée le dimanche.

Balades nature

Balade contée avec Stella Desbois



Un voyage hors du temps, une immersion dans le végétal, en forêt... Parcours sensoriel, éveil des sens où se glissent un bout de spectacle et/ou des haltes contées étiologiques sur les essences rencontrées.

Le petit plus ! Un moment de convivialité avec le partage entre petits et grands d'un délicieux goûter aux saveurs de la cuisine

sauvage qui clôturera cette étonnante balade contée.

Le Samedi 20 Octobre, départ à 14h devant le stand de La Maison de l'Arbre. Durée de la balade entre 3h et 4h. Pour petits (à partir de 10/12 ans) et adultes. 20 personnes maximum.

Balade avec Le Pic Vert : "Dans le secret des arbres"

Accompagnés de Sonia Montchalain, animatrice au Pic Vert, les enfants vont partir en forêt découvrir les arbres. Noms, tailles, circonférences, aspects..., ces grands êtres vivants dévoileront quelques-uns de leurs secrets aux plus curieux.

Le Samedi 20 Octobre à 14h30 devant le stand de la Maison de l'Arbre. Durée de la balade : 1h30. De 4 à 12 ans, les enfants doivent être accompagnés d'un adulte. Limité à 10 enfants, inscription obligatoire au 04 76 91 34 33.

Balade avec Le Pic Vert : "L'arbre qui cache la forêt"

A Réaumont le vénérable tilleul cache une forêt d'arbres remarquables. Accompagnés de Martial Botton, coordinateur du Pic Vert, les amoureux des beaux arbres partiront à leur découverte sur les sentiers de la colline du Bessey.

Le Dimanche 21 Octobre à 14h30 devant le stand de la Maison de l'Arbre. Durée de la balade : 2h. Pour adultes.



Pour ces deux activités, il est indispensable de se munir de bonnes chaussures, de vêtements chauds, d'un peu de curiosité et d'une bonne dose de bonne humeur. Paire de jumelles et loupe pourront être utiles.

Expo sculptures

Tornare Michel

Michel Tornare, né à Genève en 1943, sagittaire ascendant balance avec beaucoup de lion dans son signe... est sans cesse en état d'éveil créatif. Il est passionné d'art, plus particulièrement de peinture et de sculpture. Professionnellement il partage

quotidiennement l'atelier-galerie de son frère Jacques, peintre, et baigne constamment dans l'ambiance particulière de ce lieu créatif. Il fréquente et encourage de nombreux artistes à Genève, en France, à New-York avant de se lancer lui-même dans la création, motivé qu'il est par sa découverte d'une technique unique, nouvelle et originale de création.

www.lepontdeszarts.com



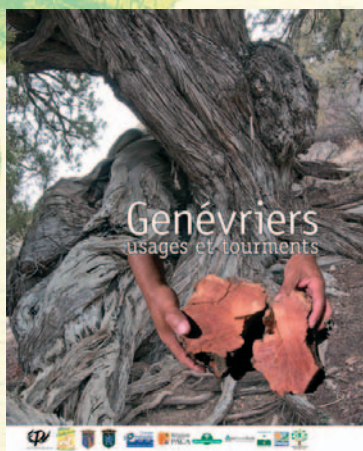
Expo photos

Le Genévrier

Exposition réalisée par la Communauté de communes du Guillestrois (Hautes Alpes) dans le cadre du IV^e colloque international sur le Genévrier thurifère qui a eu lieu en octobre 2011.

Le Guillestrois abrite en effet, l'une des plus importantes forêts de genévriers thurifères des Alpes, située sur la commune de Saint Crépin.

Les Samedi 20 et Dimanche 21 Octobre, dans le hall de l'École, toute la journée.



Films

Le Samedi 20 et Dimanche 21 Octobre, à la salle de la Mairie, à 11h, 14h, 17h.

Lengguru, à la découverte d'un monde oublié

24 mn, année 2011.

Il existe en Papouasie Occidentale, un massif montagneux mystérieux, une forteresse impénétrable : Lengguru...

C'est l'un des derniers territoires inexplorés de la planète. Certaines légendes papoues laissent à penser qu'il pourrait abriter des vestiges préhistoriques et dissimuler des espèces encore inconnues aux yeux de la science. Pour la première fois, une équipe scientifique pluridisciplinaire part à la découverte de ce territoire énigmatique.

Papouasie, enfer et contre tout

52 mn, année 2010.

Deux scientifiques, Laurent, biologiste à l'IRD et Kadar, son étudiant indonésien, s'enfoncent avec une équipe de chercheurs dans la jungle papoue.

Leur objectif : trouver, répertorier et sauver les derniers poissons arc-en-ciel. Des espèces souvent en voie de disparition, qui s'arrachent à prix d'or. Partis en mission scientifique, les chercheurs vont être confrontés à une incroyable accumulation de contretemps et mésaventures.

"Papouasie, enfer et contre tout" est le récit de cette odyssée en terra incognita. Là où la nature peut subitement devenir un piège pour l'homme.

Au rythme des chauves-souris

30 mn, année 2008.

Voltigeuses émérites, les chauve-souris caressent les airs de leur subtil ballet, mêlant magie et puissance, douceur et intensité dans leur gymnastique aérienne.

Méconnues et menacées, trois espèces de chiroptères cavernicoles ont bénéficié d'un programme de conservation dans le sud de la France mobilisant durant 4 ans plus de 150 passionnés.

Ce film dévoile l'intimité de ces mammifères et témoigne d'une aventure humaine extraordinaire pour leur étude et leur protection.

Restauration

Pour notre plus grand plaisir le chef Bachir Henni, de “La Toque Sauvage”, revient nous concocter de merveilleux petits plats gastronomiques à base de plantes.

Samedi 20 octobre 2012

Midi



Salade fleurie aux lentilles et surimi de crabe

Couscous aux raisins et boulettes d'agneau

Fromage de chèvre aux poires fondantes



Tarte au flan caramélisée

Nougats aux fleurs

Pain aux graines

Pour les végétariens : Couscous aux légumes et tofu aux épices

Soir

Soupe potiron et marron

Noix de st jacques et crevettes au curry

Riz blanc aux petits pois

Plateau de fromage

Tarte aux noix et amandes sauce anglaise

Nougats aux fleurs

Pain complet



Pour les végétariens : Galettes aux légumes et céréales

Restauration

Dimanche 21 octobre 2012

Midi

Tête persillée en gelée d'herbes
et sa salade d'endives aux noix

Rôti de porcelet à l'ancienne
Printanière de légumes

Plateau de fromages fermiers

Mousse à la framboise crème chantilly
Nougats aux fleurs

Pain complet

Pour les végétariens : Salade d'endives
et raviolis aux légumes



LA TOQUE SAUVAGE

Henni Bachir

Site : www.toquesauvage.com - e-mail : bachir.henni@orange.fr

Tarif : 19 € par personne

(sur réservation au 04 76 65 27 56)

Pour le repas de dimanche, les réservations téléphoniques seront acceptées jusqu'au samedi soir 18h. Les tickets des repas réservés devront être impérativement être retirés avant 11h le dimanche. Tous les tickets non récupérés à 11h seront remis en vente. Merci de votre compréhension.

Mais aussi...

...tout au long du week-end, nos stands de restauration rapide sont à votre disposition : au **stand crêpes** : vous dégusterez des crêpes sucrées (sucre ou confiture ou chocolat à tartiner) ou salées (jambon/fromage) ; à la **buvette**, vous pourrez choisir entre une boisson fraîche ou chaude mais aussi combler un petit creux avec un grand choix de sandwiches et parts de “gâteaux maison”.



LA TOQUE SAUVAGE

*“La terre n’est pas un don
de nos parents, ce sont nos enfants
qui nous la prêtent”*

(proverbe indien)

Bachir HENNI, chef de cuisine, formateur agréé culinaire aux plantes et fleurs, auteur de 4 ouvrages sur la cuisine des fleurs, les boissons, la cosmétique et la médecine populaire, transmet son savoir aujourd’hui à travers le monde en organisant des stages découverte pour tous.



QUARTIER CROS - 07170 DARBRES
04 75 94 57 46 - WWW.TOQUESAUVAGE.COM



Depuis 1987, Valdaine Chapiteaux a l’art et la manière de concevoir l’éphémère afin de personnaliser vos soirées et événements. Au gré de vos besoins, nous vous offrons la liberté de choisir parmi notre large gamme de structures temporaires pour s’adapter ainsi à vos envies et désirs et aux spécificités de votre site d’implantation.



LE PLAMPALAIS - BP N°2 - 38620 SAINT GEOIRE EN VALDAINE - 04 76 07 52 07



Une équipe
de professionnels
en audio visuel
et éclairage
à votre service

Pour tout renseignement veuillez contacter Martin MAUREL

19, rue de la Lieure, ZI des Blanchisseries 38500 VOIRON

Tél. 04 76 05 04 40 - Fax 04 76 05 05 51

site : www.audio-light-diffusion.com - e-mail : audiolight.diffusion@wanadoo.fr

PHILIPPE DAVID

Spécialiste des Tillandsias



1, rue Louis Danger - 76530 Grand Couronne - 02 35 67 66 44



Au cœur du village de Réaumont, le Tilleul, doyen du département, six fois centenaire est labellisé "Arbre Remarquable" depuis 2000.

Inauguration officielle : Dimanche 21 Octobre à 11h30

Association "La Maison de l'Arbre"
22, place de la Mairie 38140 Réaumont
04 76 65 27 56 - e-mail : lamaisondelarbre@wanadoo.fr

*Vous pouvez également nous retrouver sur notre site :
www.lamaisondelarbre.fr*

Sans oublier
***La 17^e Fête des Plantes et Graines rares
les 6 et 7 avril 2013
sur le thème "Jardin Écologique"***

